



Бюджетирование в 1С:Управление холдингом



Бюджетирование в холдингах и монопредприятиях

- Удобный интерфейс для планирования и консолидации бюджетов
- Импорт данных и расшифровка до документа внешних информационных систем на платформе «1С»
- Удобные инструменты моделирования и многомерного анализа данных
- Средства для коммуникации участников бюджетного процесса и согласования бюджетов

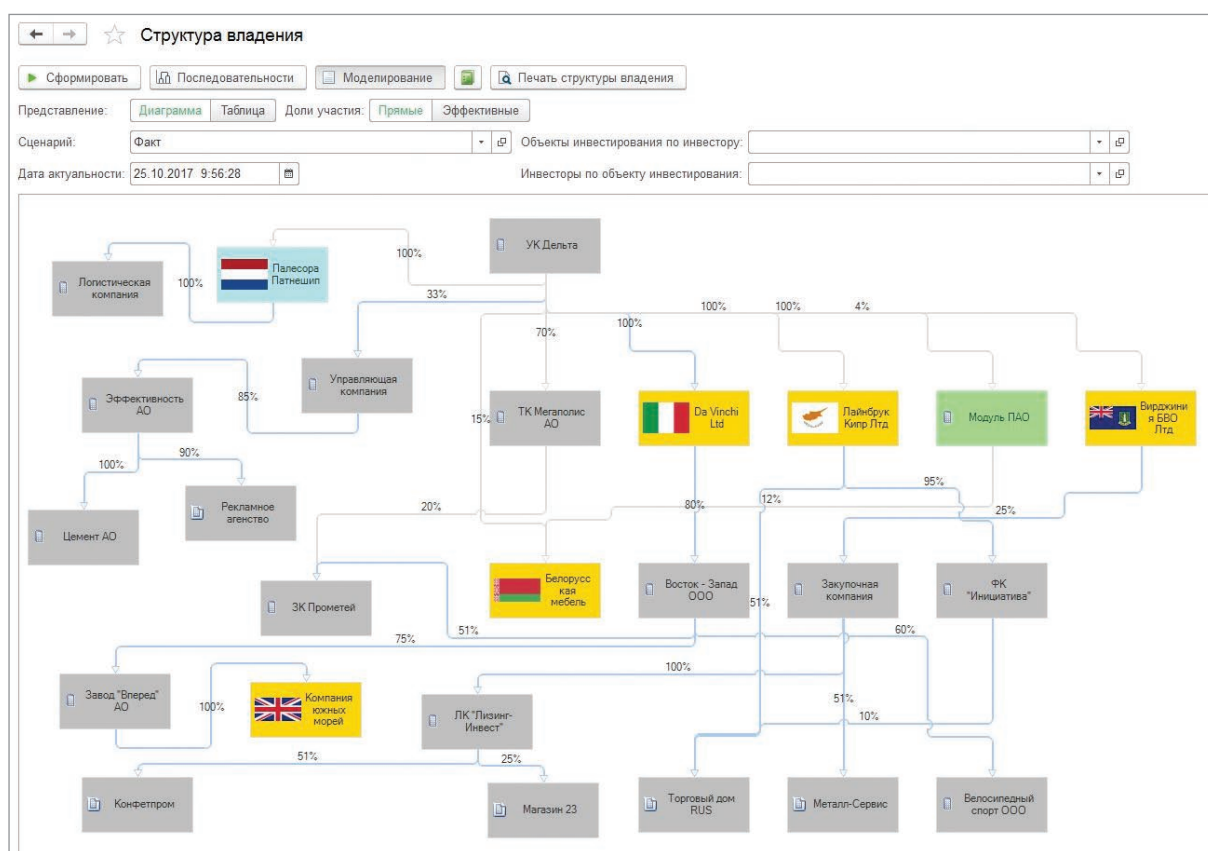
«1С:Управление холдингом» обеспечивает автоматизацию процессов финансового планирования, лимитирования расходов, распределения ответственности, импорта фактических данных, план-фактного и факторного анализа результатов деятельности компании.

Система помогает комфортно автоматизировать бюджетирование в условиях многообразия учетных систем, организовать совместную работу пользователей с большими массивами данных и выполнение комплексных вычислений бюджетной модели, включает инструменты для управления в соответствии с концепцией Balanced Scorecard.

Наглядная организационно-финансовая структура

Система может применяться как в группах компаний, так и в монопредприятиях. Организационная структура центров финансовой ответственности может включать юридические лица или подразделения.

Для активно развивающихся холдингов реализованы инструменты гибкого управления составом группы, позволяющие учитывать различные сценарии приобретения или выбытия компаний.



Графическое отображение структуры группы при консолидации отчетов и бюджетов

Гибкий и понятный конструктор бюджетов

Решение позволяет работать с бюджетными моделями любой сложности, показатели бюджетов могут быть связаны простыми формулами или рассчитываться по сложным алгоритмам.

Встроенный конструктор бюджетной модели представляет из себя табличный редактор структуры данных. Правила расчета задаются с помощью формул, аналогично тому, как это делается в распространенных электронных таблицах.

В качестве аналитик показателей бюджетов в дополнение к ключевым измерениям (период, сценарий, валюта, ЦФО, проект) можно использовать 6 дополнительных аналитик, связанных со справочниками системы. Благодаря функции реструктуризации, при изменении аналитик бюджетной модели «1С:Управление холдингом» автоматически реорганизует ранее введенные данные.

Для анализа сложных бюджетных моделей удобно использовать специальную диаграмму.

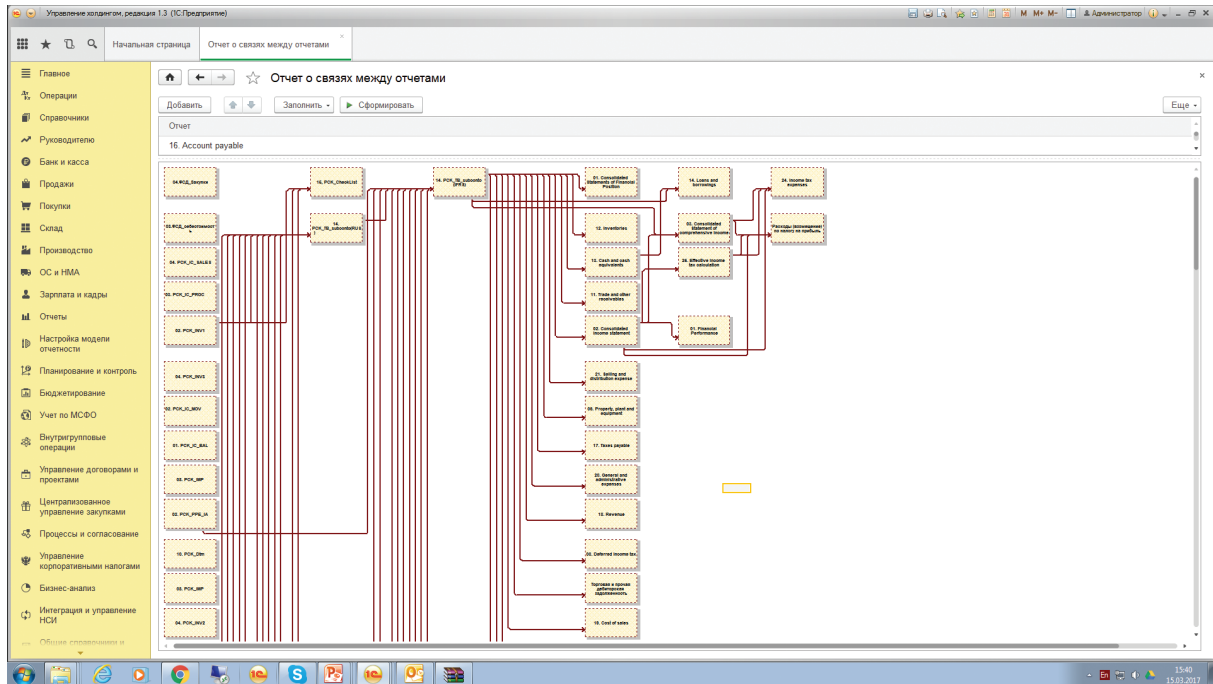


Диаграмма бюджетной модели, отображающая связи между бюджетами

Единый интерфейс для ввода, согласования и анализа бюджетов

Интерфейс, с которым работает пользователь при планировании бюджетов в «1С:Управление холдингом» схож с интерфейсом электронных таблиц. Он также представляет из себя таблицу с возможностью редактирования значений в ячейках, в ней поддерживаются функции копирования и вставки диапазона ячеек, копирования значений по строке или по столбцу.

Интерфейс «1С:Управление холдингом» оптимизирован для задач бюджетирования благодаря поддержке таких функций как:

- планирование от достигнутого благодаря функциям индексации или экстраполяции фактических данных сценариев прошлых периодов;
- упрощенное распределение итоговых сумм по детальным аналитикам (обратное распределение);
- распределение по профилю – для планирования бюджетов, подверженных сезонным колебаниям;
- планирование валютных статей с автоматическим пересчетом в основную валюту по плановым курсам.

При вводе планов можно использовать такие эффективные паттерны, как:

- использование нормативов или драйверов при расчете показателей;
- «What If?» анализ;
- планирование с фиксированным периодом (по году, кварталу, месяцу с необходимой периодичностью) или скользящее планирование;
- сочетание парадигм планирования «снизу-вверх» и «сверху-вниз».

Сводная таблица в «1С:Управление холдингом» – это удобный инструмент, который используется как для ввода, так и для анализа данных.

Без изменения настроек бюджетной модели пользователь «на лету» может управлять составом показателей и аналитик. Здесь же, в настройках структуры сводной таблицы, пользователь может добавлять данные по другим ЦФО, периодам или сценариям, чтобы планировать свой бюджет, опираясь на информацию из соседних информационных срезов.

Продуктивные коммуникации участников бюджетного процесса

«1С:Управление холдингом» не покидая сводной таблицы помогает участникам бюджетного процесса упорядочить обсуждения и принятие решений. Подсистема согласований и оповещений предоставляет следующие возможности:

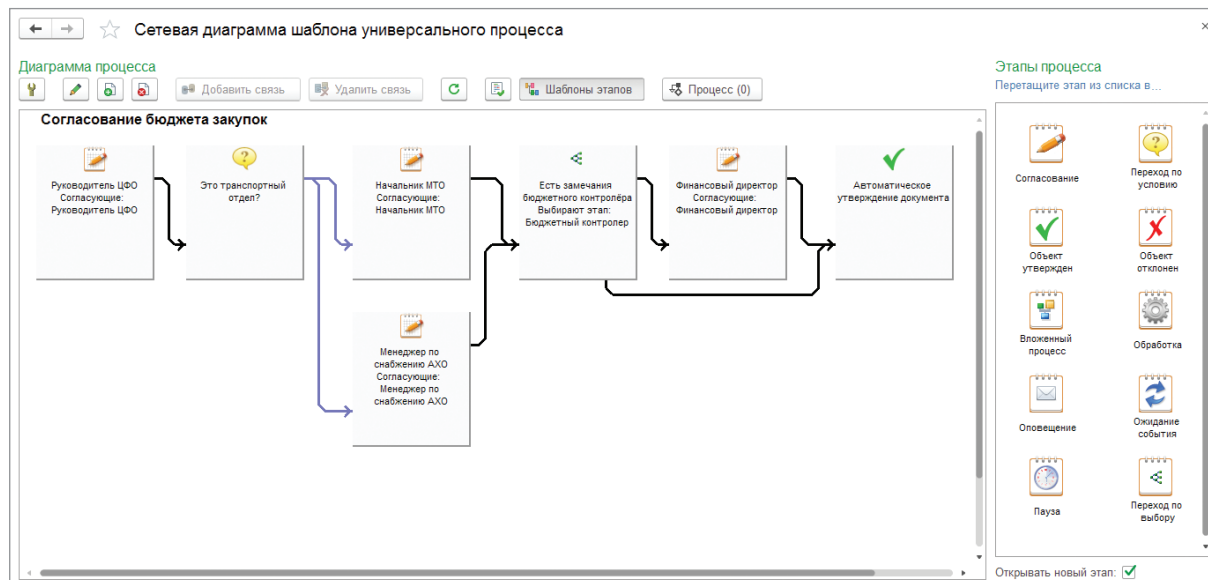
- визирование и комментирование бюджетов или отдельных показателей;

- возможность привлечения к согласованию дополнительных пользователей, не указанных в маршруте согласования;
- назначение заместителей для участников процесса согласования;
- рассылка задач согласования по электронной почте;

- возможность согласовать или отклонить бюджет не входя в программу, просто ответив на письмо-уведомление.

Маршрут согласования настраивается без программирования, даже для ситуаций с условными

переходами, последовательным и параллельным участием множества сотрудников. Ролевая адресация позволяет использовать один и тот же маршрут для нескольких организационных единиц.



Конструктор маршрута согласования бюджета

Импорт файлов консолидационных пакетов

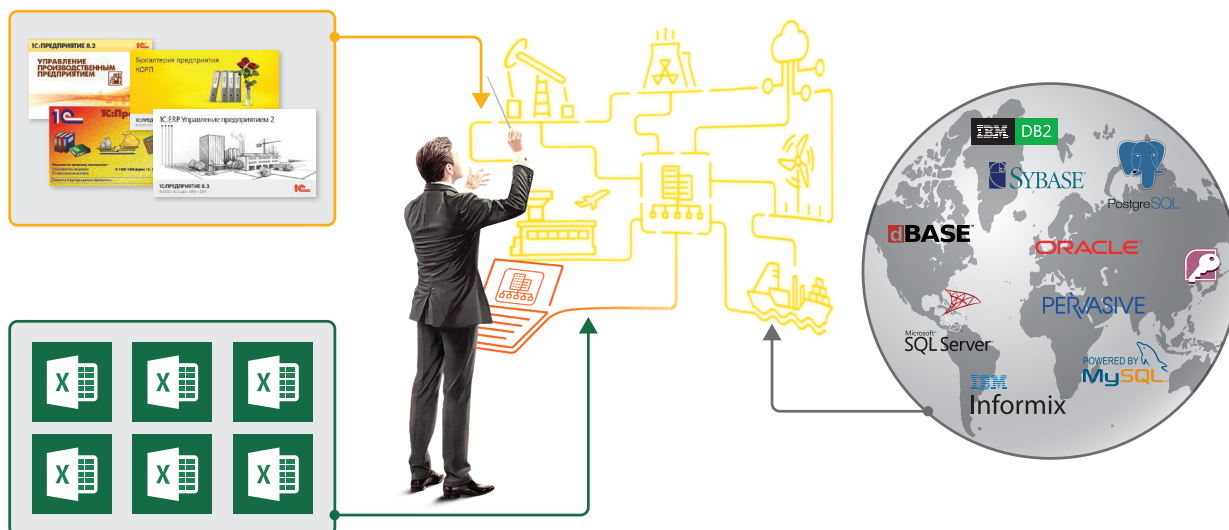
Бюджеты ЦФО можно не только вводить в сводную таблицу, но импортировать из файлов MS Excel, автоматически проверяя их на соответствие формату, полноту заполнения и

отсутствие ошибок. Для удобства сотрудников бизнес-единиц можно использовать специализированный клиент «1С: Управление холдингом» для MS Excel.

Непосредственный импорт информации из внешних информационных систем

С помощью «1С:Управление холдингом» фактические или плановые данные можно импортировать сразу из внешних информационных систем. Это позволяет исключить обмен фай-

лами, уменьшив риск ошибок и модификации информации, а также снизив трудоемкость операций импорта.



Импорт информации из внешних информационных систем

Настройка расчета показателей по данным внешних информационных систем практически не отличается от настройки получения данных, хранящихся внутри «1С:Управление холдингом» – для этого применяются такие же Excel-подобные формулы. Важным преимуществом «1С: Управление холдингом» является то,

что при импорте данных из учетных систем на платформе «1С:Предприятие» не переносятся первичные документы, что снижает требования к оборудованию и синхронности мастер-данных. При этом доступна расшифровка от показателя бюджета до документа внешней учетной системы.

Управление бюджетным процессом

Процесс обработки бюджетов сотен центров ответственности, составляющих десятки бюджетов, состоящих в свою очередь из десятков тысяч показателей можно организовать в «1С:Управление холдингом» в виде наглядной

последовательности этапов с возможностью их пакетной обработки и использования других сервисов, сокращающих сроки бюджетной кампании и трудозатраты участников бюджетного процесса.

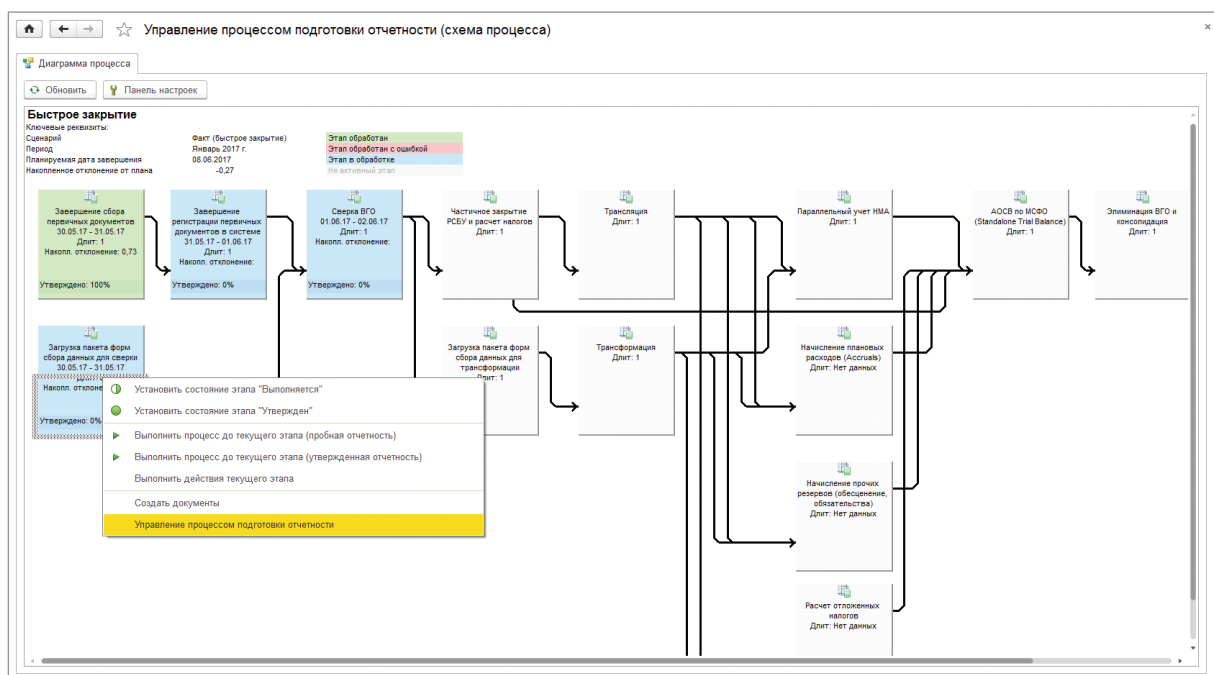


Схема процесса подготовки отчетности

Управление мастер-данными

Для обеспечения сопоставимости данных из различных информационных систем необходимо, чтобы их справочники были синхронизированы. Для этого в «1С: Управление холдингом» имеются инструменты для управления мастер-данными, решающие такие задачи как:

- удаление дублей, гармонизация, обогащение эталонных корпоративных классификаторов;

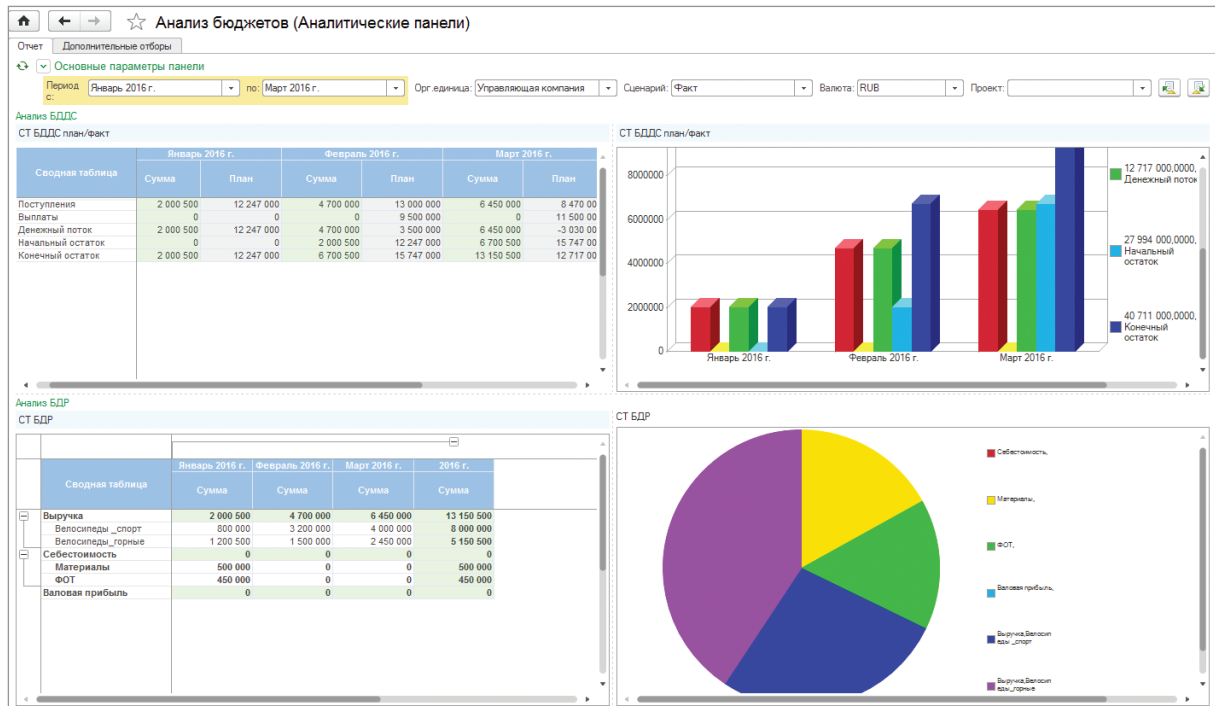
- мэппинг элементов справочников внешних систем и эталонных элементов корпоративных классификаторов;
- управление изменениями корпоративных классификаторов с помощью заявок на изменение НСИ;
- экспорт эталонных элементов корпоративных классификаторов в системы-потребители.

Многомерный анализ данных

Система обладает комплексом аналитических инструментов, обеспечивающих многослойный анализ от общей картины к деталям.

Сводная таблица в «1С: Управление холдингом» является не только полноценным инструментом ввода и редактирования данных, но и позволяет анализировать бюджеты в различных ракурсах.

Аналитическая панель дает возможность на одной форме отобразить сразу несколько связанных областей- сводных таблиц, диаграмм, графиков, виджетов КРІ. Вводя данные в одной области, пользователь сразу же видит изменения в связанных областях.



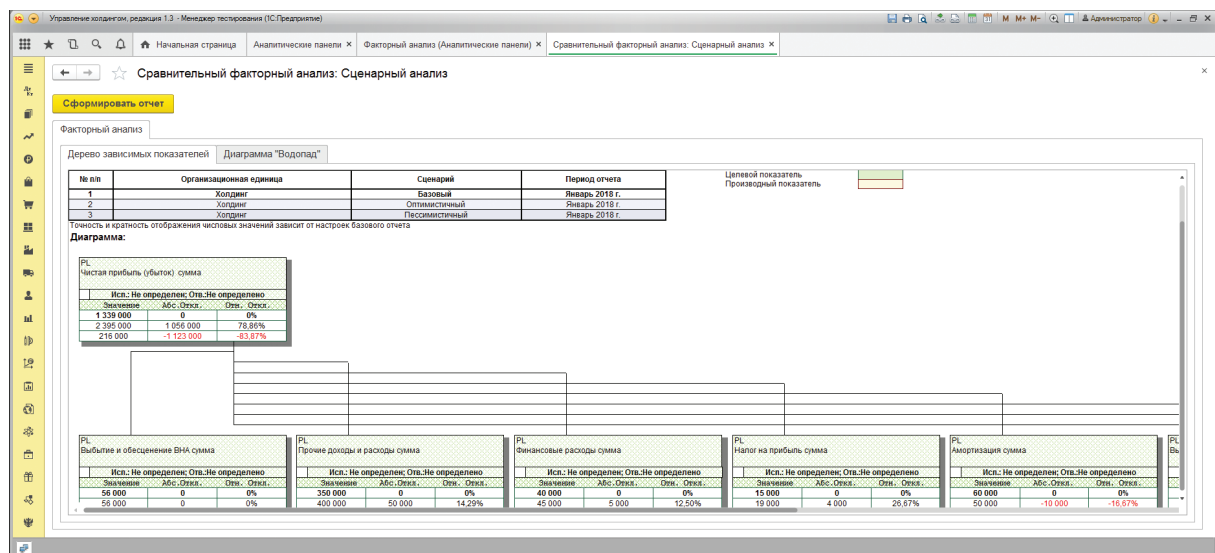
Аналитическая панель – ввод и анализ данных в одном интерфейсе

Инструмент «Сравнительный факторный анализ» позволяет проанализировать факторы, повлиявшие на целевой показатель, одновременно провести сравнительный анализ - визуализируя отклонения между сравниваемыми сценариями, периодами или организациями.

Влияние факторов можно отобразить также в виде диаграммы «Водопад». С её помощью

можно наглядно проанализировать вклад отклонения каждого компонента в общее отклонение по сравнению с исходным срезом данных.

Возможность расшифровки сводной информации до документа внешней информационной системы качественно расширяет спектр описанных аналитических возможностей.

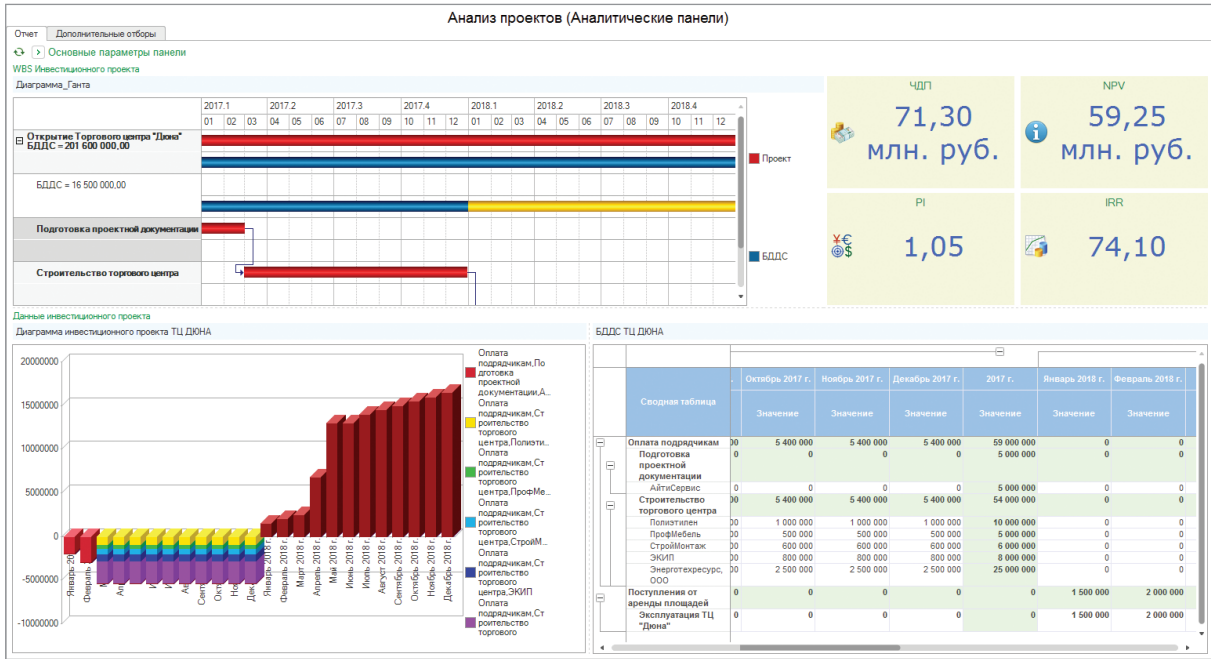


Сравнительный факторный анализ показателя бюджета

Бюджетирование инвестиционных проектов

По данным бюджетов проектов автоматически рассчитываются их ключевые показатели эффективности (NPV, IRR, срок окупаемости, индекс прибыльности и др.). В целях автоматизации прединвестиционной фазы система

позволяет определить критерии сравнения альтернативных проектов, провести их экспертную оценку, включить в инвестиционную программу действительно оптимальный портфель проектов.



Аналитическая панель инвестиционного проекта

Сбалансированная система показателей

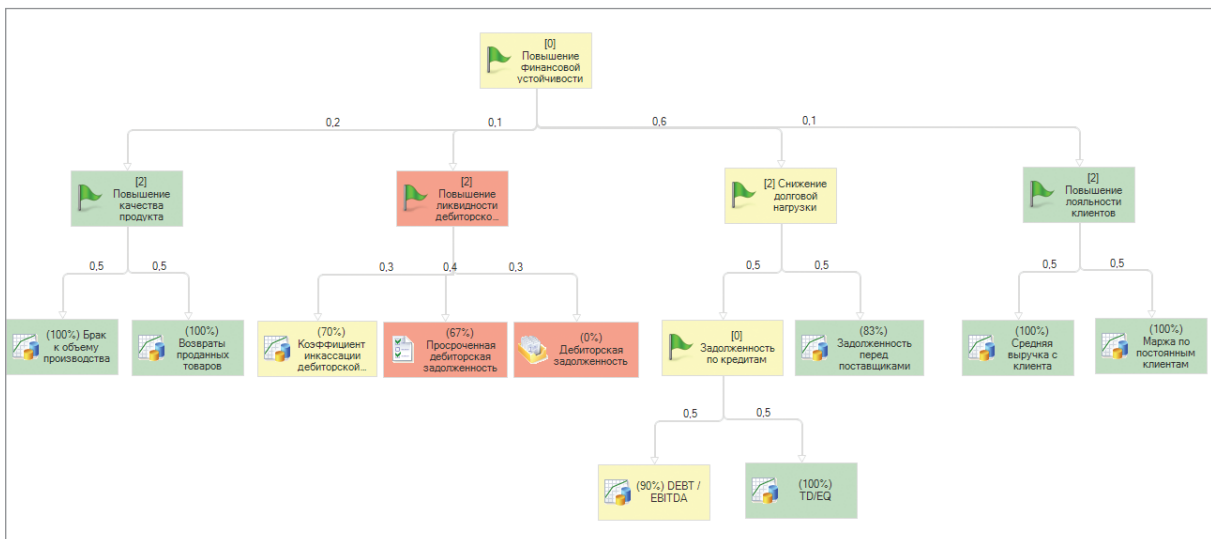
«1С:Управление холдингом» включает комплекс средств информационной поддержки стратегического управления компанией в соответствии с концепцией Balanced Scorecard:

- распределение ответственности как за комплексные цели, так и отдельные КРІ, а также их опережающие индикаторы;
- приоритезация ключевых факторов успеха благодаря определению их весов;
- планирование мероприятий и анализ их эффективности;
- персональные счетные карты и общая стратегическая карта целей для визуализации целей и декомпозиции КРІ;
- сервис рассылки оповещений о негативной динамике опережающих индикаторов для

превентивного информирования ответственных менеджеров;

- использование КРІ в качестве компонента бюджетной модели;
- инструменты для прогнозирования динамики КРІ, а также их расшифровки до документов внешних информационных систем.

Благодаря сочетанию функций для целеполагания, определения ключевых факторов успеха, их декомпозиции в иерархию КРІ, планирования, подготовки финансовых и операционных бюджетов, а также импорта факта и многомерного анализа «1С:Управление холдингом» помогает объединить стратегические инициативы и тактические средства их исполнения.



Стратегическая карта КРІ

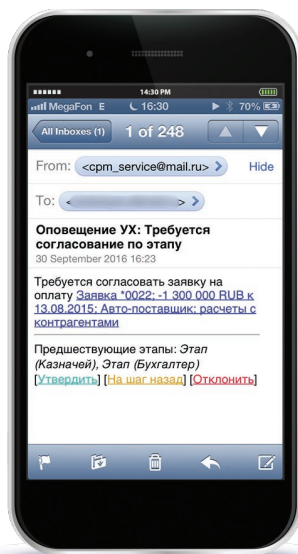
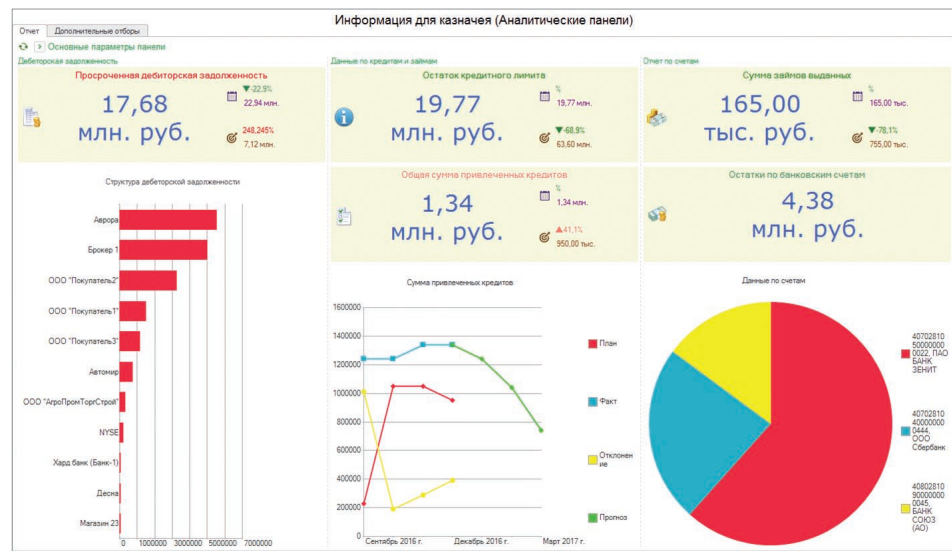
БЮДЖЕТИРОВАНИЕ В 1С:УПРАВЛЕНИЕ ХОЛДИНГОМ

Сводная таблица: БДДС

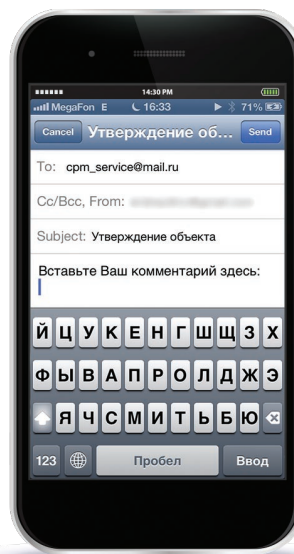
Бланк: БДДС | Режим: Основн | Период: Январь 2016 г. - Декабрь 2016 г. | Валюта: RUB | Сценарий: Факт | Организация: Производственная к

БДДС	Январь 2016 г.			План	Факт	Откл.	%	Сумма	План	
	Сумма	План	Факт							
Остаток на начало	0	0	0	0	0	0	0	340 910 000	16,8	
Операционная деятельность	16 280 000	-5 954 770	22 234 770				43	25 760 000	18,6	
Поступления от покупателей	23 580 000	23 580 000	0				0	25 760 000	25,7	
Доставка	80 000	80 000	0				0	80 000		
Компьютеры	10 000 000	10 000 000	0				0	12 180 000	12,1	
Мебель офисная	13 500 000	13 500 000	0				0	13 500 000	13,5	
Оплата товаров	0	79 650	-79 650				-100	0		
Мебель офисная	0	79 650	-79 650				-100	0		
Оплата материалов	0	22 454 864	-22 454 864				-100	0		
Компьютеры	0	22 454 864	-22 454 864				-100	0		
Оплата канцелярских товаров	0	256	-256				-100	0		
Бытовая	0	234	-234				-100	0		
Услуги	0	22	-22				-100	0		
Выплата заработной платы	7 300 000	7 000 000	300 000				-100	0	7,0	
Инвестиционная деятельность	0	-300 350 000	300 350 000				-100	0	-4	
Оплата поставщикам основных средств	0	-300 350 000	300 350 000				-100	0	-4	
Модернизация станков	0	200 000	-200 000				-100	0	-2	
Проект внедрения 1С УПТ	0	300 000 000	-300 000 000				-100	0	-1	
Проект внедрения ЭПТ в 1С Fresh	0	150 000	-150 000				-100	0	1	
Реквизиты услуг	0	0	0				0	0	0	
Финансовая деятельность	310 000 000	310 000 000	0				0	-3 100 000	-3,1	
Поступления по кредитам	310 000 000	310 000 000	0				0	3 100 000	3,1	
Выплата основного долга по кредитам	0	0	0				0	0	0	
Выплата процентов по кредитам	0	0	0				0	3 100 000	3,1	
Остаток на конец	326 230 000	3 095 230	322 584 770	8,730	246 910 000	16 895 224	330 014 670	1 953	365 570 000	27,8
Остаток долга по кредитам	310 000 000	310 000 000	0				0	310 000 000	365,4	

Сводная таблица в режиме ввода данных



Согласование по электронной почте



Фирма «1С» Москва, 123056, а/я 64
 Отдел работы с корпоративными клиентами: Селезневская ул., 21
 Телефон: (495) 737-92-57
 E-mail: cpm@1c.ru
 www.v8.1c.ru/cpm

